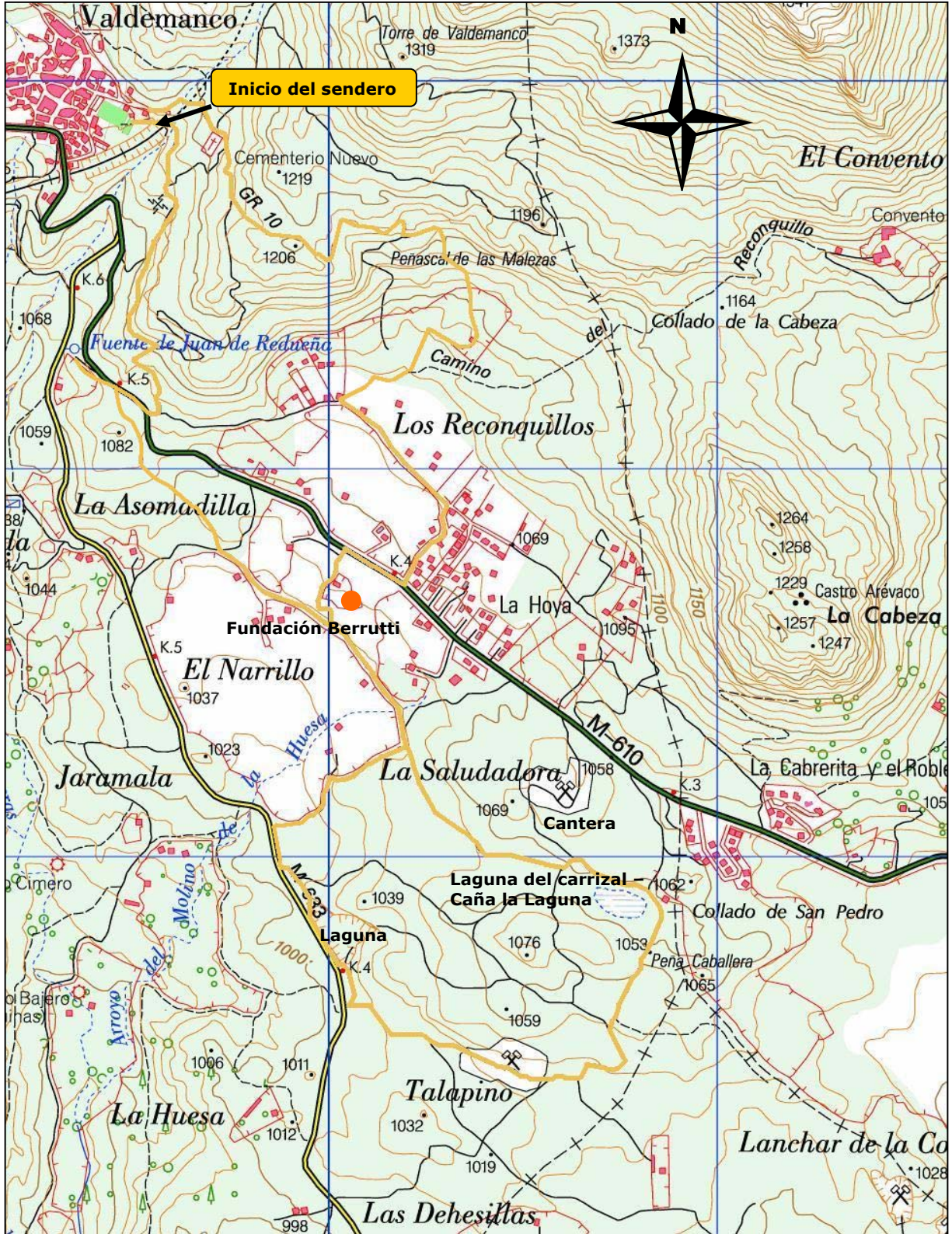




RUTA DEL GRANITO



¿POR DÓNDE?

La más larga de las sendas señalizadas de Valdemanco se inicia en el cementerio discurrendo entre bloques de granito por el GR. En este tramo podremos apreciar los caprichos del relieve granítico en su estado natural. La senda atraviesa después un pequeño tramo de la urbanización de la Hoya para ir a parar a la Fundación Berrutti, donde podremos reencontrarnos con el arte y la naturaleza. Más adelante se atraviesan antiguas canteras a punto de cesar su actividad, muestra de la extracción de un recurso local como el granito por los habitantes de la zona, pasando junto a dos modestos humedales.

CARACTERÍSTICAS DEL RECORRIDO

Identificación del itinerario: Marcado con silueta de **MARIPOSA** en color ocre

Tiempo: 3 horas y media – 4 horas

Longitud del recorrido: 9,6 kilómetros

Pendiente: pequeña subida inicial y final.

Tipo de recorrido: Circular con un pequeño tramo compartido para ida y vuelta.

Mapa topográfico: MTN25, Hoja 484-IV, La Cabrera

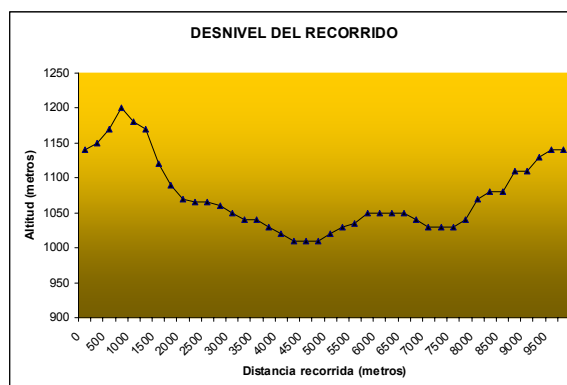
Dificultad: baja-media

⇒ Valoración del medio: Sol en verano durante buena parte del recorrido.

⇒ Orientación en el itinerario: traza del camino marcada.

⇒ Dificultad en el desplazamiento: Camino rural de tierra. Algunos tramos puntuales en pendiente por terreno irregular y resbaladizo. Atención a la seguridad vial: un pequeño tramo por carretera.

⇒ Cantidad de esfuerzo: Medio. Recorrido largo, con desnivel inicial y final.



Descripción naturalística y cultural: alta. Museo-taller Berrutti. Humedales y canchales. Vista del Mondalindo desde abajo.

Agua: fuente al inicio, justo antes del cementerio; así como en el recorrido de vuelta, en la Fuente de Juan Redueña. Agua no tratada.

Enlace con otros senderos: Comparte inicio de la senda con el inicio de la "Vereda de los muertos" y el final de la senda de las "Huellas de la historia", donde pueden

enlazarse las sendas.

Recomendaciones: buen calzado, bastón para ayudarse en tramos resbaladizos. Llevar agua en verano. Será en primavera y otoño cuando encuentres agua en las dos charcas junto a las que discurre la senda.