

Pautas personales

Lavarse las **manos** antes y después de Misa



Mantener la **distancia** de seguridad

Llevar **mascarilla** obligatoriamente

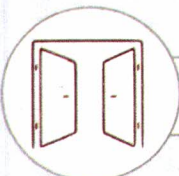


En la **paz**, hacer un gesto sin contacto

Comulgar preferiblemente en la mano



Pautas organizativas



Puertas abiertas para evitar contacto

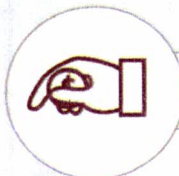
Controles de acceso para mantener **aforos**

(1/3 en fase 1 y 1/2 en fase 2)



Pilas de agua bendita vacías

Geles **desinfectantes** disponibles para los fieles



Colecta a la salida de Misa



Se mantiene la dispensa dominical.
Enfermos y personas de riesgo deben seguir la Misa desde casa